

# Vostro 3667/3668

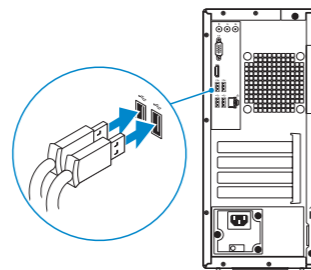
## Quick Start Guide

Stručná úvodní příručka  
Ghid de pornire rapidă  
Priručnik za hitri zagon



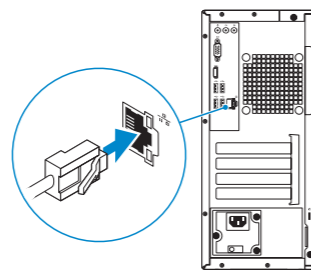
### 1 Connect the keyboard and mouse

Připojení klávesnice a myši  
Conectați tastatura și mouse-ul  
Priključite tipkovnico in miško



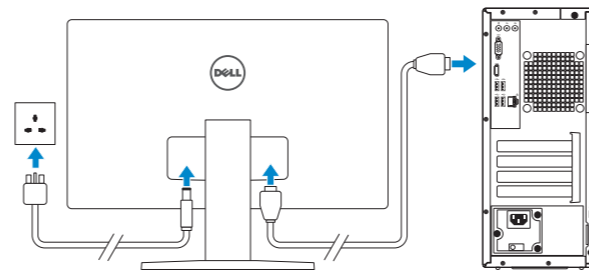
### 2 Connect the network cable — optional

Připojte síťový kabel – volitelné  
Conectați cablul de rețea – opțional  
Priključite omrežni kabel – dodatna možnost



### 3 Connect the display

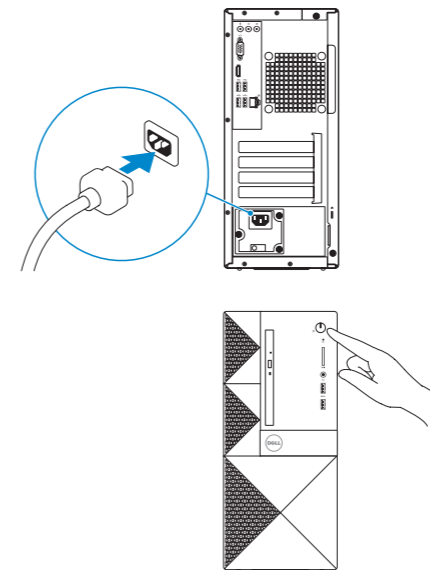
Připojení displeje  
Conectați afișajul  
Priključite zaslon



- NOTE:** If you ordered your computer with a discrete graphics card, connect the display to the discrete graphics card.
- POZNÁMKA:** Pokud jste si počítač objednali se samostatnou grafickou kartou, připojte displej k samostatné grafické kartě.
- NOTĂ:** Dacă ați comandat computerul cu o placă grafică separată, conectați afișajul la conectorul de pe placa grafică separată.
- OPOMBA:** Če ste kupili računalnik z ločeno grafično kartico, zaslon priklopite v priključek na ločeni grafični kartici.

### 4 Connect the power cable and press the power button

Připojte napájecí kabel a stiskněte tlačítko napájení  
Conectați cablul de alimentare și apăsați pe butonul de alimentare  
Priključite napajalni kabel in pritisnite gumb za vklop



### 5 Finish operating system setup

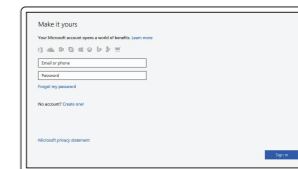
Dokončete nastavení operačního systému  
Finalizați configurarea sistemului de operare  
Končajte namestitvev operacijskega sistema

#### Windows 10



**Connect to your network**  
Připojte se k síti  
Conectați-vă la rețea  
Povežite računalnik z omrežjem

- NOTE:** If you are connecting to a secured wireless network, enter the password for the wireless network access when prompted.
- POZNÁMKA:** Pokud se připojujete k zabezpečené bezdrátové síti, na vyzvání zadejte heslo pro přístup k dané bezdrátové síti.
- NOTĂ:** Dacă vă conectați la o rețea wireless securizată, introduceți parola pentru acces la rețeaua wireless atunci când vi se solicită.
- OPOMBA:** Če se povezuje v zaščiteno brezžično omrežje, ob pozivu vnesite geslo za dostop do brezžičnega omrežja.



**Sign in to your Microsoft account or create a local account**  
Přihlaste se k účtu Microsoft nebo si vytvořte místní účet  
Conectați-vă la contul Microsoft sau creați un cont local  
Vpišite se v račun Microsoft ali ustvarite lokalni račun

#### Ubuntu

**Follow the instructions on the screen to finish setup.**  
Dokončete nastavení podle pokynů na obrazovce.  
Urmați instrucțiunile de pe ecran pentru a finaliza configurarea.  
Sledite navodilom na zaslonu in zaključite namestitvev.

#### Product support and manuals

Podpora a příručky k produktům  
Manuale și asistență pentru produse  
Podpora in navodila za izdelke

#### Contact Dell

Kontaktujte společnost Dell  
Contactați Dell  
Stik z družbo Dell

#### Regulatory and safety

Regulace a bezpečnost  
Reglementări și siguranță  
Zakonski predpisi in varnost

#### Regulatory model

Směrnicev model  
Model pentru reglementare  
Regulatorni model

#### Regulatory type

Regulační typ  
Tip de reglementare  
Regulativna vrsta

#### Computer model

Model počítače  
Modelul computerului  
Model računalnika

[Dell.com/support](http://Dell.com/support)

[Dell.com/support/manuals](http://Dell.com/support/manuals)

[Dell.com/support/windows](http://Dell.com/support/windows)

[Dell.com/contactdell](http://Dell.com/contactdell)

[Dell.com/regulatory\\_compliance](http://Dell.com/regulatory_compliance)

**D19M**

**D19M003**

**Vostro-3667/3668**

## Locate Dell apps in Windows 10

Vyhledejte aplikace Dell v systému Windows 10

Găsiți aplicații Dell în Windows 10

Poișcite lokacije aplikacij Dell v Windows 10



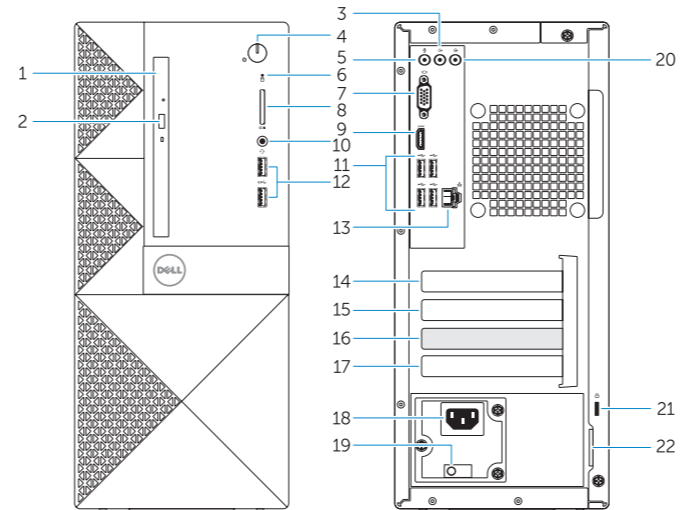
#### SupportAssist

#### Check and update your computer

Kontrola počítače a případná aktualizace  
Verificați și actualizați computerul  
Preverite in posodobite svoj računalnik

## Features

Funkce | Caracteristici | Funkcije



1. Optical drive
2. Optical drive eject button
3. Line-out connector
4. Power button
5. Microphone
6. Hard drive activity light
7. VGA port
8. Memory card reader
9. HDMI port
10. Headset port
11. USB 2.0 ports
12. USB 3.0 ports
13. Network port

14. Expansion card slot
15. Expansion card slot
16. Empty slot
17. Expansion card slot
18. Power connector port
19. Power diagnostics light
20. Line-in connector
21. Security cable slot
22. Padlock ring

1. Optická jednotka
2. Tlačítko vysunutí optické jednotky
3. Výstupní konektor
4. Vypínač
5. Mikrofon
6. Kontrolka využití pevného disku
7. Port VGA
8. Čtečka paměťových karet
9. Port HDMI
10. Port pro náhlavní soupravu
11. Porty USB 2.0
12. Porty USB 3.0
13. Síťový port

1. Unitate optică
2. Buton de deschidere a unității optice
3. Conector linie ieșire
4. Buton de alimentare
5. Microfon
6. Indicator de activitate a hard diskului
7. Port VGA
8. Cititor de carduri de memorie
9. Port HDMI
10. Port pentru cască
11. Porturi USB 2.0
12. Porturi USB 3.0
13. Port de rețea

14. Slot rozšiřující karty
15. Slot rozšiřující karty
16. Prázdný slot
17. Slot rozšiřující karty
18. Port konektoru napájení
19. Kontrolka diagnostiky napájení
20. Konektor Line-in
21. Slot bezpečnostního kabelu
22. Kroužek na visací zámek

14. Fantă cartelă de extindere
15. Fantă cartelă de extindere
16. Fantă goală
17. Fantă cartelă de extindere
18. Port pentru conectorul de alimentare
19. Indicator luminos de diagnosticare a sursei de alimentare
20. Conector linie intrare
21. Slot pentru cablul de securitate
22. Inel de lacăt

1. Optični pogon
2. Gumb za izmet optičnega pogona
3. Izhodni priključek
4. Gumb za vklop/izklop
5. Mikrofon
6. Lučka dejavnosti trdega diska
7. Vrata VGA
8. Bralnik pomnilniških kartic
9. Vrata HDMI
10. Vrata za slušalke in mikrofon
11. Vrata USB 2.0
12. Vrata USB 3.0
13. Omrežna vrata

14. Reža za razširitveno kartico
15. Reža za razširitveno kartico
16. Prazna reža
17. Reža za razširitveno kartico
18. Vrata napajalnega priključka
19. Lučka diagnostike napajanja
20. Vhodni priključek
21. Reža za varnostni kabel
22. Obroček ključavnice



0GP97FA00